

## NYHETER

### ☉ Organisasjonsendringer, Stavanger

*Christin Thygesen* tiltrer som ny regionsjef i Stavanger 01.08.06. Christin har lang erfaring i Proplan, både som konsulent, supportleder og selger.

### ☉ Organisasjonsendringer, Haugesund

*Ørjan Wick* tiltrer som ny regionsjef i Haugesund fra 01.07.06. Ørjan har lang erfaring i Proplan, både som konsulent, selger og andre ansvarsområder.

*Kjetil Vikse Moen* begynner som konsulent i Haugesund 14.08.06. Han kommer fortrinnsvis til å jobbe med VAF-produkter, dvs. Visma Global, CRM og Lønn. Kjetil er siviløkonom, har flere års erfaring fra IT-bransjen, og kommer nå fra WM-Data.

## OBLIGATORISK TJENESTEPENSJON

### ☉ Arbeidsgivere må etablere pensjonsordning for ansatte i løpet av 2006.

Arbeidsgivere som faller inn under lov om obligatorisk tjenestepensjon (OTP) har som kjent frist til utløpet av 2006 med å etablere tjenestepensjonsordning for sine ansatte. Tjenestepensjonsordningen skal uansett gjelde fra 1. juli 2006.

Minstekravet er innskudd på 2% av lønn mellom 1 og 12 \* Folketrygdens Grunnbeløp (12G). Det er mange spørsmål knyttet til etableringen av en slik ordning, for eksempel:

- § Hvilket grunnlag skal det beregnes av?
- § Hva med deltidsansatte?
- § Hvilke unntak gjelder?
- § OTP i forhold pensjonsordningen vi alt har?
- § Hva med arbeidsuførhet og innskuddsfritak?
- § Hva skal det svares arbeidsgiveravgift av – relatert til hvilke soner?

### ☉ Visma Lønn og OTP

Visma Lønn er klargjort for OTP, slik at de fleste av spørsmålene over håndteres lett. Innskuddsbeløp beregnes pr ansatt ved hver lønnskjøring. Du kan synliggjøre beløpet på lønnslisten, og avsette kostnaden inkl. arbeidsgiveravgiften fortløpende. Visma Lønn rapporterer opplysningene elektronisk – i ulike formater og løsninger.

Funksjonalitet knyttet til OTP finnes allerede i Visma Lønn. I nyeste versjon, 7.10, ligger også klargjorte rapportformat for rapportering til ledende aktører som Storebrand, Vital og Nordea, m.fl.

" <http://lonnsportal.vismasoftware.no/index.asp>

### ☉ H&L System4 og OTP

System4 er klargjort for OTP. Neste versjon av System4, som forventes lansert i september, har forbedringer og nyheter knyttet til OTP. Blant annet kommer den versjonen med ferdige rapportformat for de største leverandørene av OTP.

" <http://www.huldt-lillevik.no>

## PRODUKTNYTT

### ☉ Visma Lønn

#### Visma Lønn v. 7.10 er klar

Ny hovedversjon av Visma Lønn er klar i disse dager. Eksisterende kunder vil få tilsendt denne over ferien. Blant mange nyheter og forbedringer nevner vi:

- § Kraftig utvidet personalmodul
- § Elektronisk pensjonsrapportering for ledende aktører
- § Altinn-portalen (teminoppgave mm.)
- § Mulig å lønnsberegne en og en ansatt
- § Enkel rapportering til avd.leder via epost

### ☉ Visma Business Regnskapsbyrå

#### Ny versjon 4.60.7 klar i slutten av juni

Ny byråversjon av Visma Business lanseres i disse dager. Det er gjort mange nyheter og forbedringer, særlig knyttet til internadministrasjon og timehåndtering, men det er også gjort en rekke andre forbedringer. Versjon 4.60.7 blir ikke sendt til kundene, og må bestilles spesielt om man ønsker en oppgradering. Ta kontakt om du ønsker detaljert informasjon om endringene.

### ☉ Telepay 2.01 – Nytt format for remittering/ betalingsformidling innen 01.11.06

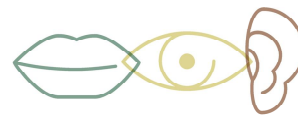
Bankene går over til nytt filformat for overføring av betalinger til bank. Overgangen til nytt format har pågått en stund, men fra 1. november 2006 vil kun nytt format, Telepay 2.01, være gyldig. Kunder som ikke har gått over til det nye formatet må med andre ord gjøre det i god tid før fristen.

### Telepay 2.01 og Visma Business

Det nye formatet krever at ConvertX betalingsløsning er installert (oppgradering av gamle Convert betalingsløsning). ConvertX følger med på installasjons-CDer for nyere versjoner av Visma Business. Ta om nødvendig kontakt med oss for bistand til installasjon og oppsett.

### Telepay 2.01 og Visma Global

Det nye formatet har vært tilgjengelig i Visma Global fra og med versjon 3.20. For å gå over til dette forma-



tet må instillingene i remitteringsrutinen endres. Om du har behov for bistand til dette, ta kontakt med oss i god tid før fristen.

## ☉ **Obligatorisk Altinn-rapportering**

**Terminoppgaver må sendes via Altinn-portalen senest 31.12.2006**

Myndighetene pålegger alle som sender inn terminoppgave for skattetrekk og arbeidsgiveravgift for en bedrift, at dette skal gjøres elektronisk via Altinn-portalen innen utgangen av 2006.

Alle vi som jobber med lønnskjøring vet at tida fra slutten av november og langt ut januar/ februar er hektisk med alt som skal på plass i forbindelse med innberetning av lønn, utsending av lønns- og trekkoppgaver og annet årsoppgjørrelatert arbeid.

Hvis vi får gjort unna dette på sensommeren eller tidlig høst får både dere som kjører lønn og vi i Proplan litt mindre press på oss rundt årsoppgjørstider.

## ☉ **H&L System4 og Altinn-rapportering**

For å sende inn via Altinn må brukere av System4 installere en tilleggsmodul – Altinn-monitoren – som håndterer dette enkelt og forståelig for brukeren etter første gangs oppsett.

Ta kontakt med oss, gjerne før ferien, for å avtale tid for installasjon og gjennomgang av Altinn-monitoren.

## ☉ **Visma Lønn og Altinn-rapportering**

Visma Lønn v.7.10, som er klar i disse dager (se annet sted i *Proplan informerer*) er klargjort for insending av terminoppgaver mm. via Altinn.

Ta kontakt med oss for oppgradering og/eller gjennomgang av Altinn-funksjonaliteten, om du har behov for det.

## ☉ **Visma Global og CRM – oppgradering til parallelle versjoner 7.00.4**

For kunder som benytter både Visma Global og Visma CRM, og skal oppgradere til hovedversjon 7, anbefales det at man oppgraderer begge til versjon 7.00.4. (gjeldende versjon pr. 01.07.06) Det sikrer best mulig stabilitet, og all funksjonalitet som er av betydning for integrasjonen mellom systemene er optimalisert for denne versjonen.

## ☉ **Visma Dokumentsenter**

### **Gi regnskapet ditt en ny dimensjon**

Bruker du mye tid på kopiering, arkivering og behandling av innkommende dokumenter? Har du oversikt over bedriftens bilag til enhver tid? Realiteten er ofte at mye tid kan gå med til å finne og behandle bilag. Tenk deg i stedet at alle bedriftens bilag skannes inn og styres i en oversiktlig og elektronisk løsning hvor du til

enhver tid har oversikt over bilagene og dokumentflyten. Dette er Visma Dokumentsenter.

Elektronisk dokumentbehandling er ressursbesparende og oversiktlig. Med Visma Dokumentsenter får du et moderne, enkelt verktøy for elektronisk administrasjon av bilag. Alle bilag lagres elektronisk og er tilgjengelig i et samlet forretningsystem.

Med Visma Dokumentsenter vil du spare porto, kopiering og tid på manuell papirhåndtering med elektronisk distribusjon og attestasjon av fakturaer og andre dokumenter. Videre vil du få oversikt over hvor alle fakturaer er til enhver tid og unngå unødvendige purringer og rentekostnader. Det er integrert med ditt økonomisystem uten at det ruinerer it-budsjettet. Du har med dette et elektronisk regnskapsarkiv for elektronisk motatte fakturaer, giroer, etc. Det betyr at du ikke lenger trenger å bruke tid og kostnader på å skrive ut på papir. Med Visma Dokumentsenter vil du ha umiddelbar tilgjengelighet rett på skjermen til alle bilag og øvrige regnskapsdokumenter. Dette produktet gjør det papirløse regnskap mulig.

Ta kontakt om du ønsker mer informasjon

## **SPESIALUTVIKLING OG TILPASNING**

Proplan har en egen utviklingsavdeling som har kompetanse på integrering av dine Visma-system med andre system, samt tilpasning av standardløsningen for dine spesielle behov.

Vi har høyt kvalifiserte utviklere med lang erfaring, lokalisert på våre avdelinger i Oslo, Haugesund og Stavanger.

I tillegg til en stor mengde spesialløsninger vi har utviklet for våre kunder, har vi også standard integrasjoner mot bl.a. kasse-/butikksystem, andre ERP-system, lønnsystem, timeregistrering, håndholdte/mobile løsninger, vekter og industrielt utstyr.

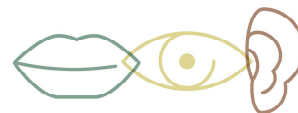
Ta gjerne kontakt med utviklingssjef *Svein Fagerland* for å diskutere muligheter for å integrere dagens løsning med andre av dine virksomhetskritiske systemer, det være seg Visma- eller andre system, for å hente merverdi ut av din totaløsning.

## **TIPS & TRICKS**

### ☉ **Visma Business**

#### **Konsistenskontroll**

Sjekker du konsistensen i regnskapet med jevne mellomrom? Hvis ikke, bør du åpne vinduet 316. Kontroll av oppdateringer, fanen Konsistenskontroll. I standardoppsettet finner du dette vinduet fra 03. Flytskje-



ma Regnskap (Regnskapsprosessen); knappen merket Hovedbokskontroll.

Vinduet viser 12 beløp. De 5 til venstre viser hva du skylder leverandørene. De 5 i midtten viser hva kundene skylder deg. Og de to til høyre viser summen av alle regnskapstranser og skal være null. De 5 beløpene som gjelder leverandører er hentet fra forskjellige deler av systemer, men skal være samme tall. Er de *ikke* det har du inkonsistens i bøkene. Tilsvarende gjelder kunder og hovedbok.

Det kan være mange årsaker til inkonsistens: det kan være ført direkte på hovedbokskonto for reskontro (og denne ikke er sperret), det kan ha skjedd en feil under en oppdatering (for eksempel linjebrydd), det kan være matchingsfeil som er opphevet på en slik måte at det skapes ubalanse mellom åpne poster og alle poster, og det kan være en feil i vindusoppsettet.

Dersom du oppdager inkonsistens i bøkene anbefaler vi at du tar kontakt med Proplan og at vi hjelper deg meg å finne årsaken og rette opp det som må rettes for å reetablere konsistens. Som regel er det en triviell postering som skaper inkonsistensen.

Dersom det alt er som det skal kan du ta ferie med visshet om at regnskapet er konsistent.

Vi anbefaler at du sjekker dette før hver periodeavslutning.

## FERIEAVVIKLING

### ☞ Alltid åpent, men periodevis redusert kapasitet

Proplan avvikler hovedferie fra slutten av juni til medio august. I denne perioden vil det være litt redusert kapasitet, men det vil alltid være tilgjengelige konsulenter. Vi henviser for øvrig til support, som alltid vil være bemannet.

## SUPPORT

### ☞ Visma Dokumentsenter – ”demonstration period has expired”

Noen dokumentsenterbrukere opplever feilmeldingen ”Demonstration period has expired”. Dette løses ved å legge inn rett versjon av fila ”rtk.dll”. På support opplever vi ofte at brukerne har lagt inn feil versjon, og gjerne lagt en gammel versjon oppå en fungerende. Det vanligste nå om dagen er at versjon 2.8 legges over versjon 3.0.3.x. Derfor: hvis man gjør denne operasjonen selv, er det viktig å være nøye med at man ender opp med korrekt versjon av denne fila.

### ☞ Support er bemannet hver dag i ferien

Support vil være bemannet hver dag i ferien. Vi opp-

fordrer derfor våre kunder til å henvende seg til support om det er behov for bistand i ferien. Vi ber om forståelse for at det i perioder kan bli litt ventetid, som følge av at flere henvendelser må styres til support. Vi gjør imidlertid vårt ytterste for at denne ventetiden skal bli så kort som mulig.

### ☞ Henvendelser til support

Du kan henvende deg til Proplan support på tre måter:

- § via **Web:** [www.proplan.no/support](http://www.proplan.no/support)
- § via **epost:** [support@proplan.no](mailto:support@proplan.no)
- § via **telefon:** 815 20 715

Vi anbefaler å bruke web-registrering av saker. Du kan registrere sakene når du ønsker det, uavhengig av åpningstider (f. eks. kan du registrere saken når du jobber overtid, og du får svar neste morgen). Du er sikker på å beholde din plass i køen. Og sakene kan vanligvis besvares raskere, siden henvendelsene erfaringsmessig blir mer presise når brukeren formulerer dem skriftlig. Ved å bruke web-support får du også tilgang til en erfaringsbase som kan gi svar på mange problemstillinger.

Web-support krever at du har brukernavn og passord. Slikt brukernavn får du enkelt ved henvendelse til oss.

## GOD SOMMER

Vi benytter anledningen til å ønske alle våre kunder en god og avslappende sommerferie. Jordbærene er gode, og foreløpig er også været flott. God ferie!

## KONTAKTINFORMASJON

**Epost:** [firmapost@proplan.no](mailto:firmapost@proplan.no)  
**Telefon:** 815 00 715  
**Telefaks:** 815 00 716  
**Web:** [www.proplan.no](http://www.proplan.no)

Eller direkte telefon til din kontaktperson i Proplan.

**Support**  
**Epost:** [support@proplan.no](mailto:support@proplan.no)  
**Web:** [www.proplan.no/support](http://www.proplan.no/support)  
**Telefon:** 815 20 715